



# MIPOLAM HOMOGENE OBJEKTBELÄGE

gerflor.de



**Gerflor**<sup>®</sup>



1937

**Unsere Erfindung: Der Vinyl-Bodenbelag**

Mit der Produktion des ersten Bodenbelags aus Vinyl begann die einmalige Erfolgsgeschichte von Mipolam aus Troisdorf. Mipolam – der Name steht für Meilensteine im Bereich moderner Bodenbeläge.  
**Und das seit mehr als 80 Jahren.**



Erstes Verkaufsobjekt: Die Empfangshalle der Fima Henkel, Düsseldorf

heute

**Unser Anspruch: Immer besser werden**



**In attraktiven Dessins**  
für klassische und moderne Bodengestaltungen



**Ergänzende Bodenbeläge**  
mit unterschiedlichen technischen Eigenschaften in gleichen Farbtönen für eine funktionsübergreifende, einheitliche Objektgestaltung (R10 / EL7 / EL5 / Acoustic)



**Hohe Lebensdauer**  
auch bei intensiver Nutzung



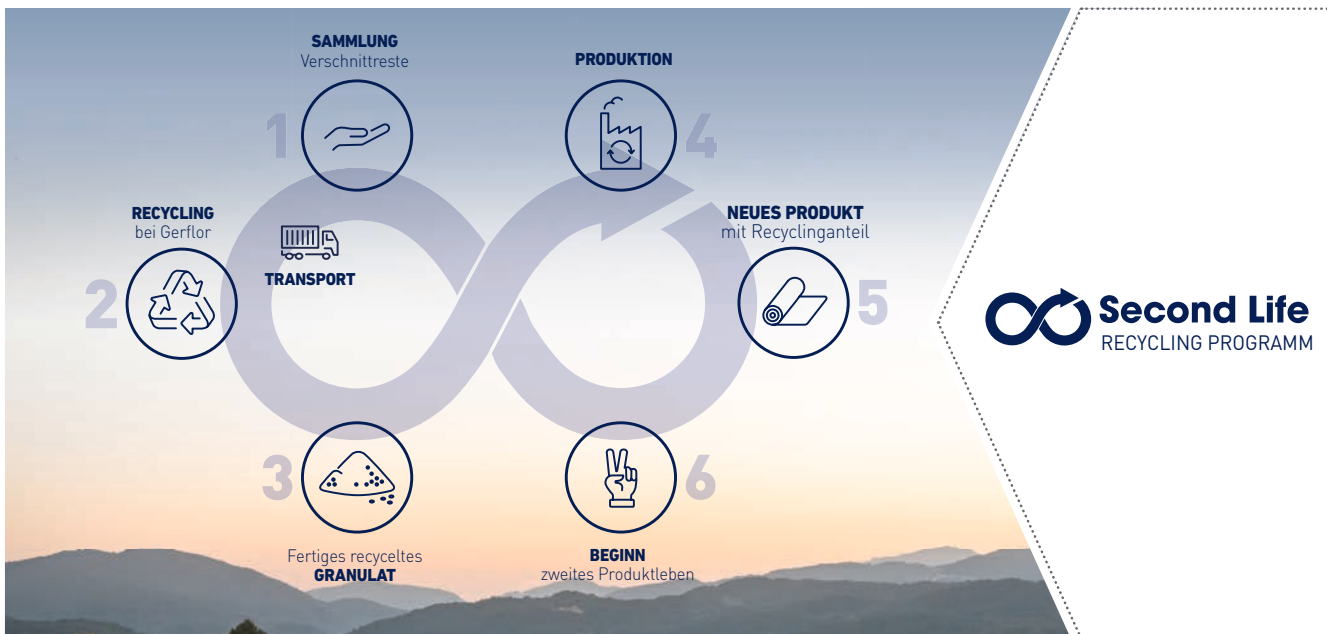
**Einfache Reinigung und Pflege**  
dank EVERCARE™ Oberflächenvergütung



**Bestmögliche Raumluftqualität**  
dank geringster VOC Emissionen TVOC < 10 µg/m³ nach 28 Tagen (100-mal niedriger als die Anforderungen in den allgemeinen Normen)



**Antiviral und antibakteriell**  
für besondere Hygiene



# WE CARE | WE ACT.

## Unsere Verpflichtung für eine nachhaltige Zukunft

Unsere homogenen Mipolam Bodenbeläge sind ebenso nutzerfreundliche wie gesunde Lösungen. Sie wurden mit Respekt für unseren Planeten im Sinne einer umweltschonenden Kreislaufwirtschaft entwickelt mit dem Ziel einer möglichst langen Nutzungsdauer und vielseitiger Recyclingmöglichkeiten.



### Sichere Rohstoffe

- Alle Bestandteile sind zu **100% REACH-konform**
- Es kommen nur **phthalatfreie** Weichmacher zum Einsatz
- **Frei von** Formaldehyd, Schwermetallen, Lösungsmitteln, PCP (Pentachlorphenol) und CMR-Substanzen (CMR = krebserregend, erbgutverändernd, fortpflanzungsgefährdend)



### Natürliche Bestandteile

- Über **60%** der zum Einsatz kommenden Rohstoffe sind **mineralischen Ursprungs** und damit theoretisch unendlich vorhanden
- Die Qualitäten Mipolam Symbioz™ und Mipolam Bioplanet enthalten zusätzlich **17% biobasierte Rohstoffe**



### Nachhaltige Produktion

- **Made in Germany** in einer Produktionsstätte deren Energiebedarf zu **100% mit Ökostrom** gedeckt wird
- **Zertifizierte Produktionsstätte** nach ISO 9001 (Qualitätsmanagement), ISO 14001 (Umweltmanagement), ISO 50001 (Energiemanagement) und ISO 45001 (Gesundheits- und Sicherheitsmanagement)



### Konsequente Kreislaufwirtschaft

- Alle Mipolam Bodenbeläge sind zu **100% recycelbar**
- Zu **100% Wiederverwendung** der anfallenden Produktionsabfälle
- **Second-Life-Recycling**, ein firmeneigenes Programm zur Rücknahme aller bei der Verlegung anfallenden Verschnittreste, um diese bei der Herstellung neuer Beläge wiederzuverwerten
- **25% Recyclinganteil** in den Mipolam Bodenbelägen
- **Post-Consumer-Recycling:** Als Mitbegründer der Arbeitsgemeinschaft „PVC Bodenbelag Recycling“ (AgPR) haben wir bereits vor mehr als 30 Jahren ein deutschlandweit funktionierendes Recycling- und Wiederverwertungssystem etabliert. Gebrauchte PVC-Bodenbeläge werden gesammelt, in der AgPR-Recyclinganlage verarbeitet und anschließend unter anderem für die Produktion neuer PVC-Bodenbeläge eingesetzt.





## Die exklusive und patentierte Oberflächenvergütung von Gerflor



### Höchste Fleckbeständigkeit

Verhindert das Eindringen von Schmutz, Chemikalien und anderen Substanzen



### Lebenslang einpflegefrei, einfache Reinigung

Reduziert erheblich den Wasser- und Reinigungsmittelverbrauch



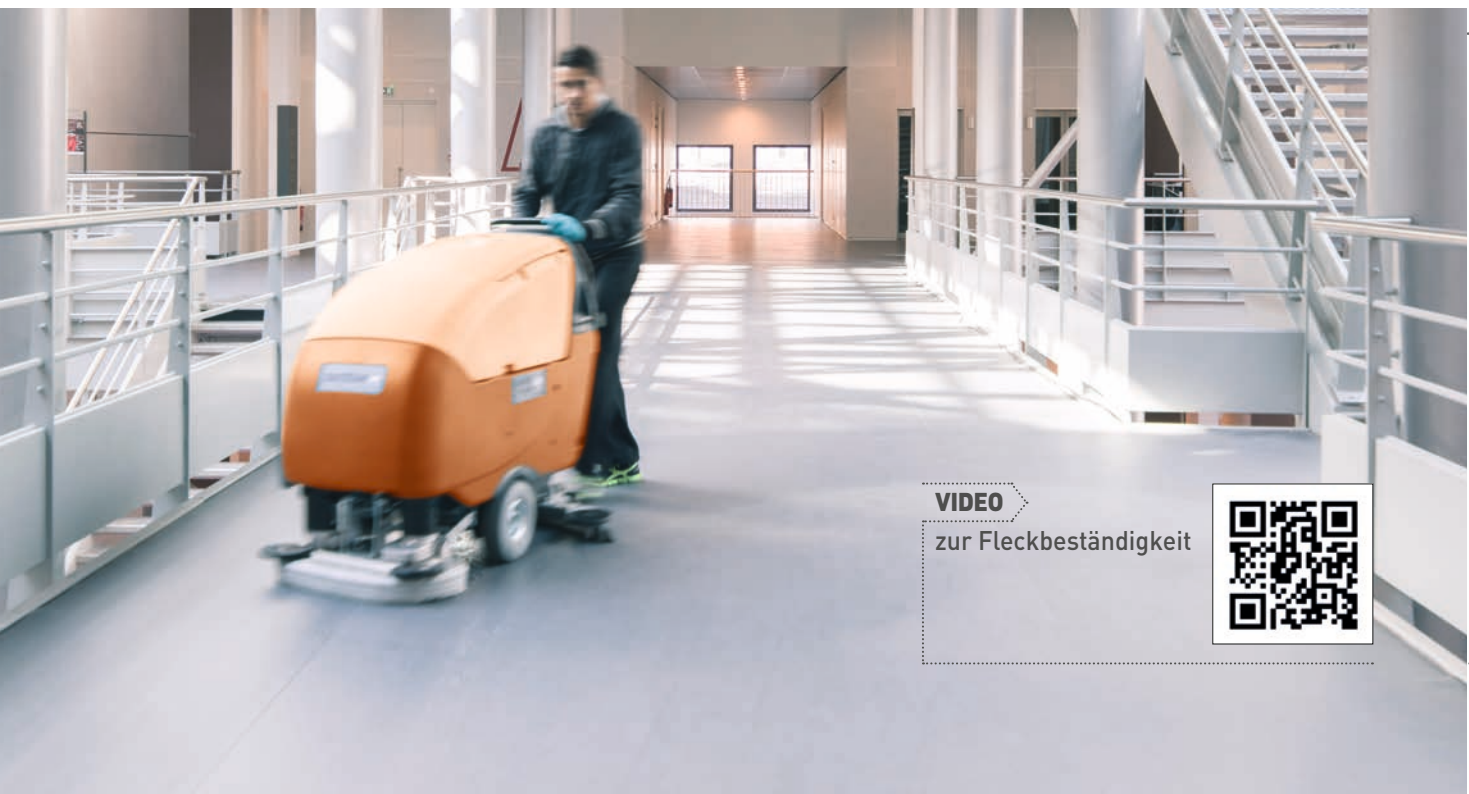
### Matt-Effekt

Für eine hochwertige und langlebige Optik



### Hygienische Sauberkeit

Ausgezeichnete Beständigkeit gegenüber Desinfektionsmitteln und Chemikalien.  
Antivirale und antibakterielle Aktivität (gem. ISO 21702 & ISO 22196)

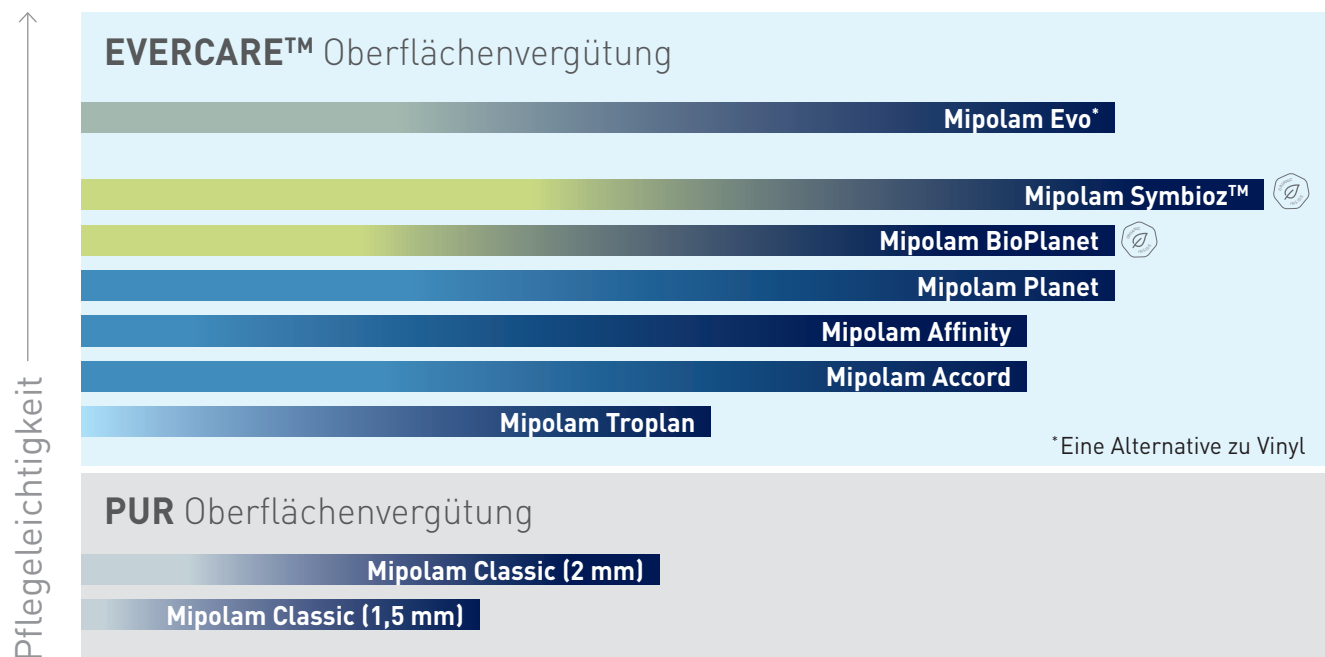


VIDEO

zur Fleckbeständigkeit



# MIPOLAM HOMOGENE OBJEKTBELÄGE



Verschleißverhalten →

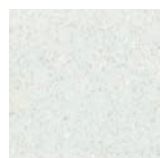
Bei unseren Mipolam Produkten handelt es sich um einschichtig homogene Objekt-Bodenbeläge in Bahnen und Fliesen für intensive Beanspruchung. Sie eignen sich hervorragend für verschiedenste Einsatzbereiche in Segmenten des Objektbaus wie z. B. Bildungswesen, Wohnungsbau, Industrie oder Gesundheitswesen.

## Die Besonderheiten des Mipolam Angebotes:

- **Mipolam Affinity** und **Mipolam Planet** werden durch Bodenbeläge mit unterschiedlichen technischen Eigenschaften (R10, EL7, EL5, Acoustic) in gleichen Farbtönen zu einer multifunktionalen Gesamtlösung ergänzt, um eine funktionsübergreifende, einheitliche Objektgestaltung zu unterstützen.
- Die beiden Mipolam Qualitäten **Mipolam Symbioz™** und **Mipolam Bioplanet** verfügen über einen 100% biologischen Weichmacher und enthalten 17% biobasierte Rohstoffe.
- **Mipolam Evo** steht für eine neue Generation homogener Bodenbeläge. Entwickelt und produziert in Deutschland mit einer von Gerflor patentierten Komposition thermoplastischer Polymere bietet Mipolam Evo die beste Lösung, wenn Alternativen zu herkömmlichen Vinyl-Bodenbelägen gefragt sind. Hergestellt ohne Weichmacher und Chlor überzeugt der alternative Bodenbelag neben seiner enormen Belastbarkeit durch hervorragende Verlegeeigenschaften, ganz so wie man es von einem Mipolam Bodenbelag erwartet.



# DESSINS & FARBEN



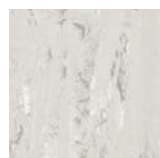
Affinity 4408



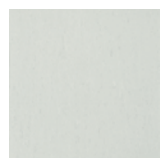
Planet 5408



Accord 0321



Troplan 1009



Evo 9008



Affinity 4409



Planet 5410



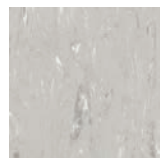
Evo 9009



Planet 5409



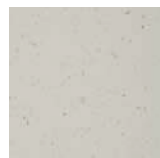
Planet 5411



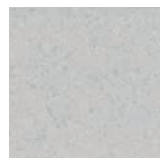
Troplan 1010



Classic 0002



Planet 5412



Symbioz 6009



Accord 0312



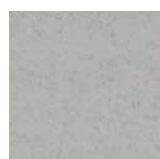
Affinity 4411



Affinity 4412



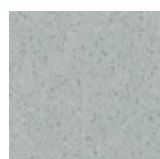
Classic 0108



Symbioz 6010



Planet 5439



Affinity 4429



Classic 0303



Classic 0005



Evo 9029



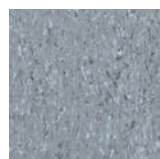
Planet 5429



Accord 0319



Affinity 4420



Accord 0320



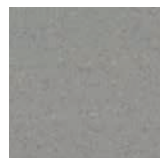
Planet 5420



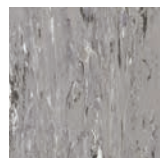
Planet 5430



Affinity 4413



Symbioz 6029



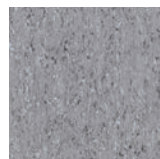
Troplan 1059



Troplan 1040



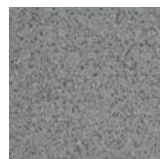
Affinity 4430



Accord 0330



Troplan 1060



Affinity 4431



Evo 9030



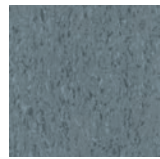
Evo 9050



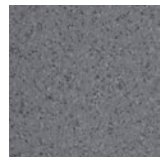
Planet 5450



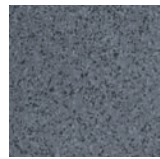
Affinity 4450



Accord 0450



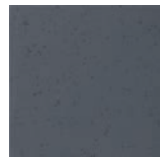
Affinity 4434



Affinity 4433



Classic 0013



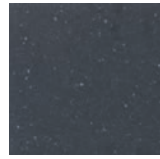
Planet 5459



Affinity 4459



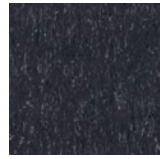
Accord 0459



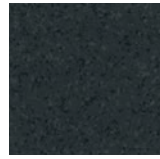
Planet 5460



Affinity 4460



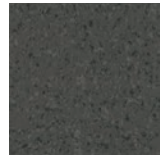
Accord 0360



Symbioz 6059



Accord 0445



Affinity 4445



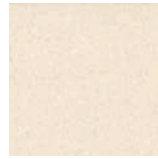
Accord 0301



Planet 5403



Affinity 4403



Symbioz 6001



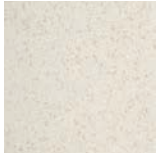
Affinity 4401



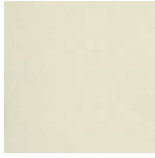
Affinity 4405



Planet 5402



Affinity 4402



Symbioz 6002



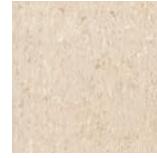
Troplan 1002



Evo 9005



Accord 0303



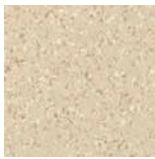
Accord 0305



Troplan 1003



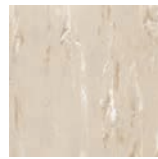
Classic 0301



Affinity 4424



Troplan 1035



Troplan 1004



Symbioz 6005



Classic 0003



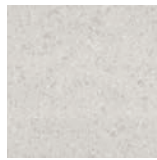
Accord 0324



Classic 0006



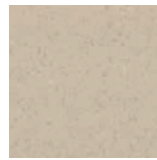
Evo 9031



Symbioz 6008



Planet 5404



Symbioz 6031



Planet 5424



Planet 5441



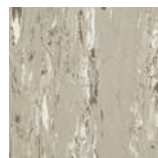
Affinity 4404



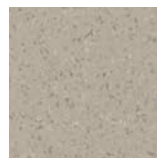
Planet 5418



Planet 5428



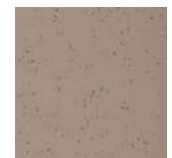
Troplan 1033



Affinity 4441



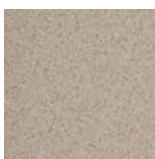
Classic 0014



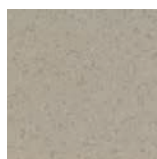
Planet 5438



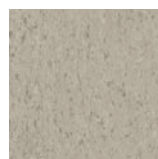
Symbioz 6034



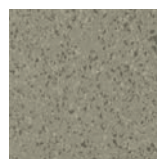
Affinity 4428



Symbioz 6041



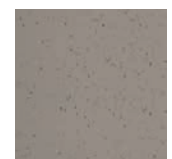
Accord 0441



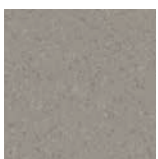
Affinity 4443



Accord 0463



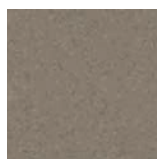
Planet 5443



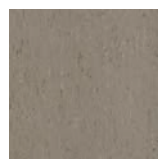
Symbioz 6039



Accord 0443



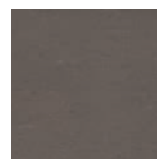
Symbioz 6043



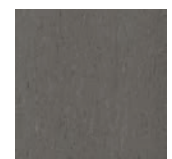
Evo 9063



Affinity 4463



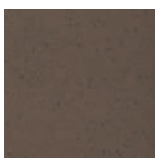
Evo 9045



Evo 9044



Affinity 4444



Planet 5445



Planet 5444



Symbioz 6044



Classic 0125



Symbioz 6045





Accord 0447



Affinity 4447



Symbioz 6027



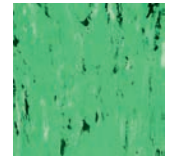
Planet 5427



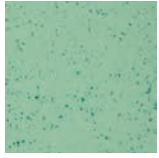
Classic 0121



Troplan 1037



Troplan 1057



Planet 5417



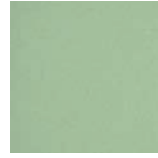
Planet 5447



Affinity 4467



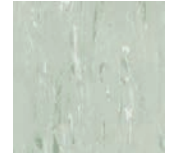
Evo 9027



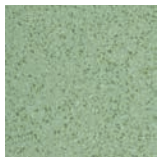
Symbioz 6057



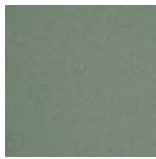
Symbioz 6047



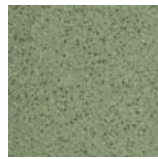
Troplan 1007



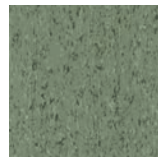
Affinity 4407



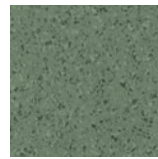
Symbioz 6067



Affinity 4427



Accord 0457



Affinity 4457



Affinity 4476



Symbioz 6037



Planet 5437



Affinity 4417



Accord 0417



Affinity 4496



Accord 0306



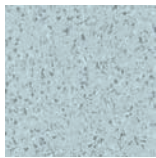
Planet 5406



Evo 9006



Symbioz 6006



Affinity 4410



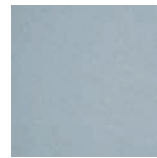
Troplan 1006



Planet 5413



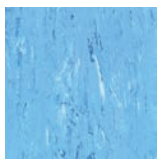
Accord 0310



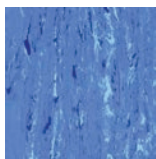
Symbioz 6030



Planet 5426



Troplan 1036



Troplan 1056



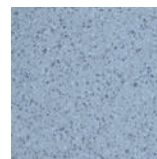
Planet 5436



Planet 5416



Affinity 4416



Affinity 4426



Symbioz 6018



Accord 0316



Affinity 4446



Accord 0346



Planet 5456



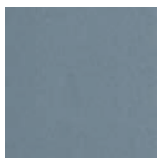
Planet 5446



Symbioz 6036



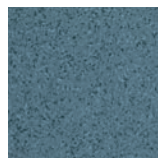
Planet 5466



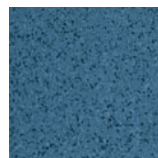
Symbioz 6050



Classic 0010



Affinity 4466



Affinity 4436



Symbioz 6056





Affinity 4432



Planet 5432



Accord 0332



Symbioz 6032



Classic 0122



Planet 5422



Affinity 4422



Evo 9032



Troplan 1032



Symbioz 6025



Classic 0123



Planet 5455



Affinity 4455



Accord 0315



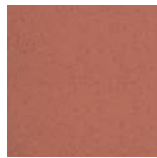
Affinity 4435



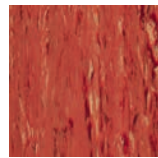
Affinity 4425



Accord 0425



Symbioz 6065



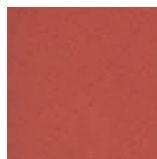
Troplan 1055



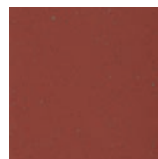
Affinity 4475



Evo 9055



Symbioz 6075



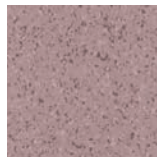
Planet 5475



Accord 0448



Affinity 4448



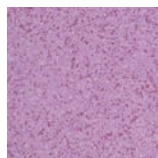
Affinity 4437



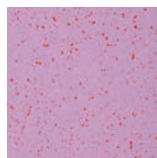
Accord 0437



Symbioz 6058



Affinity 4482



Planet 5482



Affinity 4481

**DEUTSCHLAND:**

Gerflor Mipolam GmbH  
 Mülheimer Straße 27  
 53840 Troisdorf  
 Tel: +49 (0)2241 2530-0  
 E-Mail: gerflormipolam@gerflor.com  
 www.gerflor.de

**ÖSTERREICH:**

Gerflor GmbH  
 Stubenring 14/4/8A  
 1010 Wien  
 Tel: +43 (0)7229 70800-0  
 E-Mail: austria@gerflor.com  
 www.gerflor.at

**SCHWEIZ:**

Gerflor FEAG AG  
 Hädelistrasse 9  
 8712 Stäfa  
 Tel: +41 (0)44 92219-20  
 E-Mail: switzerland@gerflor.com  
 www.gerflor.ch

gerflor.de

ARCHITECTURE  
 DECORATION  
 SPORT  
 TECHNOSPECIFIC

**Gerflor. Mehr als nur ein Bodenbelag!**

Handläufe



Wandschutz



Eingangsmatten



Sockelleisten &amp; Profile

**Gerflor. Be connected!**

www.gerflor.de

#Gerflor

**WE CARE | WE ACT.** Unsere Verpflichtung für eine nachhaltige Zukunft**CO<sub>2</sub>-FUSSABDRUCK\*****-20%**CO<sub>2</sub>-Äquivalente in kg/m<sup>2</sup>  
zwischen 2020 und 2025**NATÜRLICHE ROHSTOFFE\*\*****10% bis 2025****ANTEIL RECYCLINGMATERIAL****30% bis 2025****KLEBSTOFF-FREI\*\*\*****35 % bis 2025****JÄHRLICHES RECYCLINGVOLUMEN****60.000 t bis 2025**

\* Berechnet auf Basis der im GHG-Protokoll definierten Kategorien 1 und 2 \*\* Anteil der Produkte mit biobasierten Inhaltsstoffen

\*\*\* Anteil der Produkte für eine Verwendung ohne Klebstoff

**BDA** BUND  
 DEUTSCHER  
 ARCHITEKTINNEN  
 UND ARCHITEKTEN

Partner des BDA

**Gerflor**<sup>®</sup>